

## Grand Site de France Dunes Sauvages de Gâvres à Quiberon

Dans le Morbihan, au sud de la Bretagne, la nature, le vent et l'Océan Atlantique ont dessiné un immense arc de sable de la presqu'île de Gâvres à celle de Quiberon. Ce paysage est celui du Grand Site de France Dunes Sauvages de Gâvres à Quiberon. Immense et rare, il abrite une symphonie de vies discrètes, végétales et animales, précieusement préservées.



### Grand Site de France

Le 24 décembre 2018, le ministre de la Transition écologique attribue le label Grand Site de France au syndicat mixte Dunes Sauvages de Gâvres à Quiberon. Plus vaste massif dunaire de Bretagne, les Dunes Sauvages de Gâvres à Quiberon, sont ainsi devenues les 18<sup>e</sup> Grand Site de France, rejoignant des paysages emblématiques de notre pays comme la Baie de Somme, la Pointe du Raz en Cap Sizun, le Puy de Dôme ou la Montagne Sainte Victoire.

Cette labellisation est la reconnaissance de nombreuses années d'engagement des élus et des acteurs locaux en faveur de la préservation des paysages et de la biodiversité. Ce projet de développement durable est porté depuis près de 30 ans par le syndicat mixte Dunes Sauvages de Gâvres à Quiberon. Avec ses partenaires, il oeuvre à la préservation des patrimoines paysager, naturel et culturel, agit au quotidien pour la gestion de ce site d'exception et contribue à sa mise en valeur pour un développement local durable.

**3 sites classés**  
8 270,5 ha

- 1936 Côte Sauvage de la presqu'île de Quiberon
- 1977 Dunes et étangs littoraux de Gâvres et de Plouhinec
- 2023 Dunes de Plouharnel et d'Erdeven

**2 sites inscrits**  
161,3 ha

1981 - Zones dunaires de Gâvres et de Plouhinec



## Des paysages infinis

Cloisonnés par la végétation dans l'arrière-pays, les paysages s'ouvrent progressivement à mesure que l'on progresse vers le littoral. Le panorama se révèle alors. Il est impressionnant, illimité, infini. Sur le Grand Site de France Dunes Sauvages de Gâvres à Quiberon, l'océan domine par une présence naturelle intense, amplifiée par le phénomène des marées qui transforme sans cesse les paysages, mêlant et démantelant deux fois par jour les motifs de la mer, de la terre, et de l'estran. Que ce soit au sein des dunes ou depuis la Côte Sauvage de la presqu'île de Quiberon, les paysages donnent une sensation grandiose.

### Les dunes :

Au cœur du site, le massif dunaire s'étend sur 25 km de Gâvres à Quiberon, jusqu'à 2 km de profondeur. Ce vaste espace naturel, non urbanisé, est le plus grand de Bretagne. Sa courbe et son immensité en font une scène où se déploient sable, végétation et océan à perte de vue.

### Les presqu'îles :

Reliées par un étroit isthme, les presqu'îles de Gâvres et de Quiberon marquent le site de leurs silhouettes maritimes. Gâvres présente trois visages : une plage, un promontoire rocheux et une façade tournée vers la rade. La presqu'île de Quiberon, tournée vers la mer, contraste entre sa baie paisible et sa Côte Sauvage battue par les vagues.

### L'arrière-pays :

Derrière les dunes, bois, étangs et zones humides enrichissent le paysage. Villages aux maisons blanches, volets colorés, toits en ardoise, et chemins bordés de murets en pierre ou de talus boisés rappellent la Bretagne rurale. Ces éléments structurent un paysage vivant jusqu'au pied des dunes.

## Balades au coeur des paysages

Explorez les paysages enchanteurs des Dunes Sauvages, à travers une série de boucles piétonnes, soigneusement conçues pour vous faire découvrir les richesses de notre territoire.

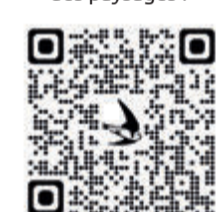
L'itinéraire des Paysages se compose de différents parcours de randonnée, ponctués de points d'intérêts illustrés. A travers des illustrations sur la nature, les paysages, l'histoire, le patrimoine bâti ou les activités d'antan, vous pourrez apprécier la biodiversité locale et vous imprégner de l'atmosphère qui règne dans ces lieux.

Les boucles sont reliées par le célèbre GR 34, le sentier des douaniers qui serpente le long de la côte bretonne, offrant des vues imprenables sur l'océan et les paysages environnants. Elles s'adaptent à tous les niveaux et toutes les envies.

Deux itinéraires existent : « Entre terre et mer » à Plouhinec et « De la lande aux falaises » sur la presqu'île de Quiberon et d'autres sont en cours de réalisation. Ils sont disponibles en format papier dans les offices de tourisme ou en ligne, via l'adresse suivante : <https://gavres-quiberon.fr/nature-et-paysages/litineraire-des-paysages/>



Découvrir l'itinéraire des paysages :



### ● La nature ne se consomme pas, elle se préserve !

Ce site est riche mais fragile. Respecter la réglementation c'est assurer la préservation des patrimoines et découverte de qualité.

### ● Restez sur les chemins et sentiers balisés

Évitons le dérangement des animaux et le piétinement d'espèces végétales fragiles mais utiles pour lutter contre l'érosion.

### ● Une plage au naturel

Les algues et autres débris naturels font partie de la vie de la plage. Ces laines de mer contribuent à freiner l'érosion.

La cueillette des plantes et la collecte de sable et de galets sont interdites pour préserver les habitats naturels.

### ● La nature se porte mieux sans nos ordures

Ramassez, emportez et triez vos déchets.

### ● Pensez aux alternatives à la voiture

Privilégiez la marche, le vélo ou les transports collectifs, l'expérience des Dunes Sauvages n'en sera que plus forte.

### ● Privilégiez une visite en dehors des périodes de fortes fréquentations

Le Grand Site de France ne se découvre pas qu'en été ! Chaque saison offre une ambiance différente.

# DE GÂVRES À QUIBERON DUNES SAUVAGES CARTE



## Une nature sauvage et préservée

Nous sommes au cœur d'une nature sauvage. Multiples et exceptionnels, les milieux naturels constituent un véritable réservoir de biodiversité.

La richesse écologique incarne le caractère exceptionnel du Grand Site de France. Elle en fait un espace naturel vivant, durable, qui reste néanmoins à protéger.

Près de 700 espèces végétales, dont 80 protégées, sont recensées sur le Grand Site de France, soit plus du tiers de la flore armoricaine.

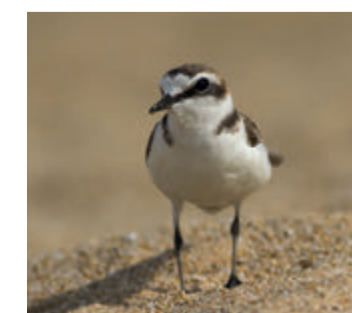
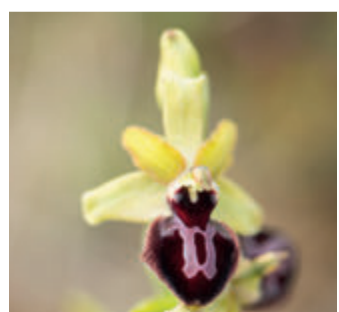
Sa géographie, sa large façade atlantique, sa grande diversité de milieux réunissent les conditions climatiques et écologiques idéales pour accueillir les espèces communes comme les espèces les plus rares.

Le Grand Site de France abrite divers sites de reproduction et d'habitat favorables à l'installation de nombreuses espèces animales, représentatives ou rares : oiseaux, insectes, batraciens... Certaines d'entre elles sont menacées et trouvent dans les dunes des refuges accueillants et protecteurs.



**3 sites Natura 2000**  
- ZSC Massif dunaire Gâvres Quiberon et zones humides associées  
- ZPS Baie de Quiberon  
- ZPS Rade de Lorient

Le syndicat mixte Dunes Sauvages de Gâvres à Quiberon est également opérateur local Natura 2000. Afin de maintenir la biodiversité, ce programme européen permet de préserver des espèces protégées ou rares et les habitats dont elles sont dépendantes.



## Un patrimoine culturel riche et diversifié

Dolmens, sites archéologiques, forts, blockhaus..., le Grand Site de France porte les traces d'un passé historique lointain qui remonte jusqu'au Mésolithique (vers 8000 av. J.C.), mais également les empreintes de l'histoire contemporaine.

Révéls par les fouilles menées régulièrement, le territoire compte plusieurs sites archéologiques de première importance, livrant des objets qui illustrent une occupation humaine sédentaire et ancienne jusque sous les dunes.

Tout proche des célèbres alignements de Carnac, le Grand Site de France se trouve au cœur d'une zone exceptionnelle par le nombre, l'importance et la variété des monuments mégalithiques : dolmens, menhirs, allées couvertes. Il n'est donc pas rare de découvrir au détour d'un sentier l'un de ces géants de pierre.

Dès le 18<sup>e</sup> siècle, le site est utilisé à des fins militaires, son implantation géographique étant stratégique, à la fois ligne de défense et zone de surveillance. Témoins de cette histoire, le fort de Porh Puns à Gâvres protège l'entrée de la rade de Lorient et le fort de Penthièvre, juché sur son promontoire rocheux, marque l'entrée de la presqu'île de Quiberon. Le territoire a notamment été le théâtre de batailles lors de l'insurrection des Chouans pendant la Révolution Française.

Tandis que les 180 blockhaus du site du Bêgo rappellent l'occupation allemande pendant la Seconde Guerre Mondiale.

### Visites guidées du fort de Porh Puns :

Chaque été, le syndicat mixte Dunes Sauvages de Gâvres à Quiberon propose des visites guidées gratuites du fort de Porh Puns. Retrouvez le calendrier sur : [gavres-quiberon.fr/sorties-et-animations](https://gavres-quiberon.fr/sorties-et-animations)

## Des animations pour découvrir et comprendre

### A la rencontre des paysages et de la biodiversité :

Le Grand Site de France propose des sorties nature pour découvrir les patrimoines des Dunes Sauvages de Gâvres à Quiberon.

Découvrir les animations :



Retrouvez le programme en scannant le QR code ou connectez-vous à : [gavres-quiberon.fr/sorties-et-animations](https://gavres-quiberon.fr/sorties-et-animations)

### La Voyageuse des Dunes Sauvages :

Envie d'en savoir plus sur la faune, la flore et nos paysages ? « La Voyageuse des Dunes Sauvages » est une remorque éco-conçue permettant d'apprendre de manière ludique et de s'informer grâce à des ateliers pédagogiques. Vous pourrez l'apercevoir aux entrées de plage, sur les marchés ou sur certaines manifestations. Venez tester, c'est gratuit et accessible à tous !



## Venir et se déplacer sur le Grand Site de France



### En train :

#### Gares TGV les plus proches :

Auray - Place Raoul Dautry

Lorient - Esplanade François Mitterrand

#### Ligne estivale Auray - Quiberon :

#### le Tire-Bouchon

Les arrêts desservant le territoire :

Plouharnel - Les Sables Blancs - Penthièvre - L'isthme - Kerhostin - Saint-Pierre-Quiberon - Quiberon



### En car :

#### Réseau Breizh Go :

[www.breizhgo.bzh](https://www.breizhgo.bzh)

#### À Quiberon :

Quib'bus en été - Informations Mairie de Quiberon

#### À Erdeven :

Navette des plages en été - Informations Mairie d'Erdeven

#### Navette Bellevue Océan Communauté :

Lignes estivales : Bus plage et navette Plouhinec - Gâvres



### En bateau :

#### Depuis l'agglomération lorientaise :

Gâvres - Port-Louis

#### Depuis les îles :

Liaisons Quiberon - Belle-Ile-en-Mer

Liaisons Quiberon - Houat et Hoëdic

#### Navette maritime sur la ria d'Étel

Le passeur Étel - Plouhinec (Le Magouër)

En savoir plus : [gavres-quiberon.fr/le-passeur](https://gavres-quiberon.fr/le-passeur)



### A vélo :

Voie verte v45 La Littorale : Quiberon - Erdeven



## DUNES SAUVAGES de Gâvres à Quiberon

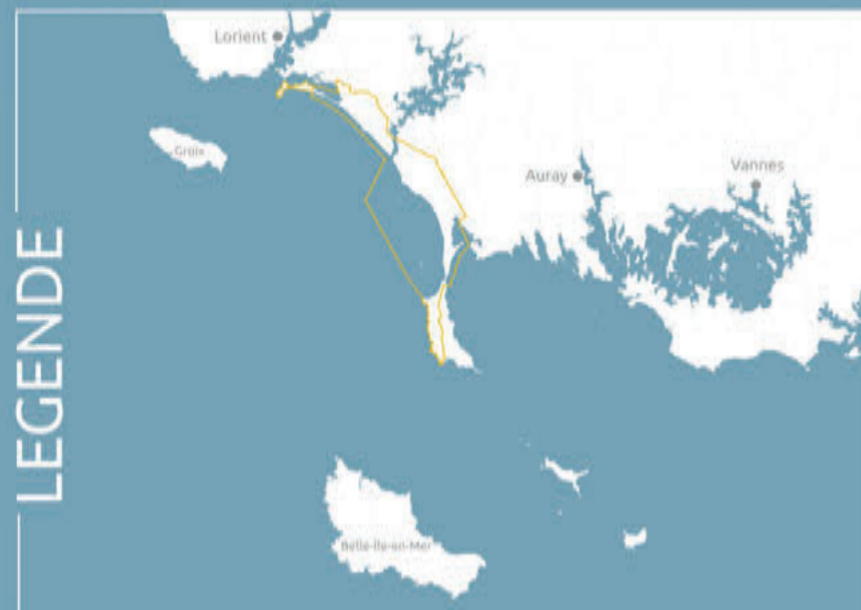
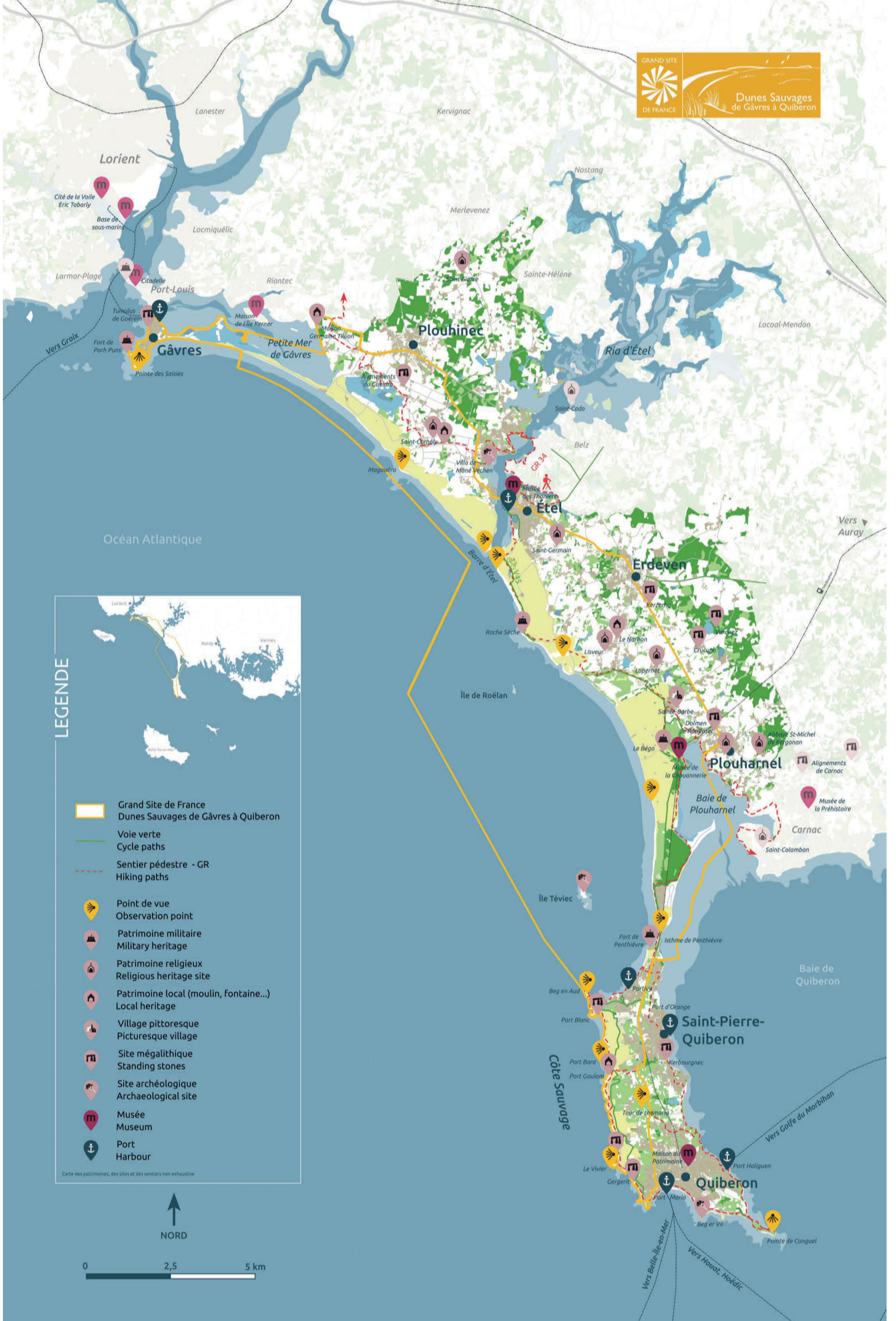
SYNDICAT MIXTE DUNES SAUVAGES  
DE GÂVRES À QUIBERON  
Parc de Keravéon 56410 ERDEVEN  
02 97 55 50 89  
[www.gavres-quiberon.fr](https://www.gavres-quiberon.fr)



Crédits photos | © E. BERTHIER, © Y. SABOT, © Dunes Sauvages de Gâvres à Quiberon  
Illustrations | © Maison Swada, © Dunes Sauvages de Gâvres à Quiberon  
Conception | © Dunes Sauvages de Gâvres à Quiberon

© Syndicat mixte Dunes Sauvages de Gâvres à Quiberon 2025  
Imprimé par l'imprimerie POISNEUF, 56120 JOSSELIN





LEGENDE

- Grand Site de France  
Dunes Sauvages de Gâvres à Quiberon
- Voie verte  
Cycle paths
- Sentier pédestre - GR  
Hiking paths
- Point de vue  
Observation point
- Patrimoine militaire  
Military heritage
- Patrimoine religieux  
Religious heritage site
- Patrimoine local (moulin, fontaine...)  
Local heritage
- Village pittoresque  
Picturesque village
- Site mégalithique  
Standing stones
- Site archéologique  
Archaeological site
- Musée  
Museum
- Port  
Harbour

Carte des patrimoines, des sites et des sentiers non exhaustive

